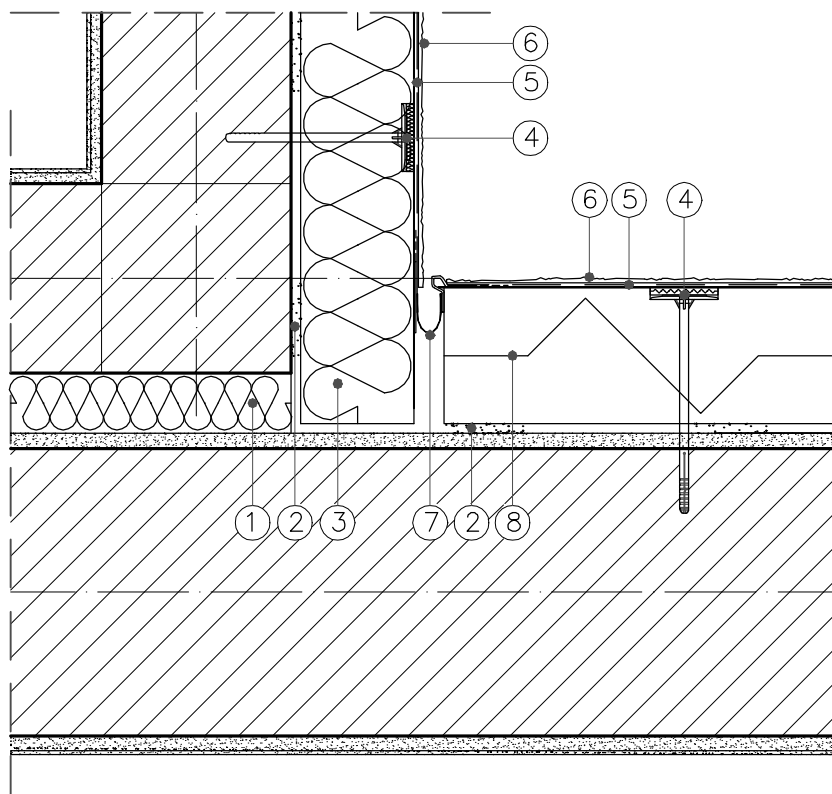


OCIEPLENIE NAROŻA WEWNĘTRZNEGO PRZEKRÓJ ŚCIANY W POZIOMIE



1. wełna mineralna twarda gr. 8 cm
2. zaprawa klejowa do płyt styropianowych
3. płyta styropianowa EPS 70-036 gr. 15 cm
4. kołek do mocowania płyt z rdzeniem stalowym z nakładką styropianową / z wełny mineralnej
5. zaprawa klejowa + siatka zbrojąca z włókna szklanego
6. środek gruntujący + tynk cienkowarstwowy silikonowy
7. listwa metalowa dylatacyjna narożna z siatką
8. wełna mineralna twarda gr. 18 cm

NR RYS.: AW/30	TEMAT:	PROJEKT WYKONAWCZY PRZEBUDOWY I ROZBUDOWY BUDYNKU BYŁEGO PROSEKTORIUM WRAZ Z ZAGOSPODAROWANIEM TERENU PRZY UL. WAŁOWEJ 30 W WODZISŁAWIU ŚLĄSKIM		
	W RAMACH ZADANIA:	ROZBUDOWA BUDYNKU ORAZ PRZYSTOSOWANIE TERENU PRZY UL. WAŁOWEJ 30 W WODZISŁAWIU ŚLĄSKIM NA POTRZEBY REALIZACJI PROJEKTU P.N. OAZA AKTYWNOŚCI		
	ETAP:	PROJEKT WYKONAWCZY		
	BRANŻA:	OGÓLNOBUDOWLANA		
DATA: sierpień 2017 r.	ADRES:	ul. Wałowa 30, 44-300 Wodzisław Śląski		
	INWESTOR:	Powiat Wodzisławski - Powiatowe Centrum Pomocy Rodzinie w Wodzisławiu Śląskim; ul. Wałowa 30, 44-300 Wodzisław Śląski		
SKALA: 1:10	NAZWA RYSUNKU: DETAL 8 - OCIEPLENIE NAROŻA WEWNĘTRZNEGO			
PROJEKTOWAŁ:	mgr inż. arch. Paweł Kuczyński		BŁ. 111/01	
SPRAWDZIŁ:	mgr inż. arch. Piotr Kuczyński		BŁ. 27/01	