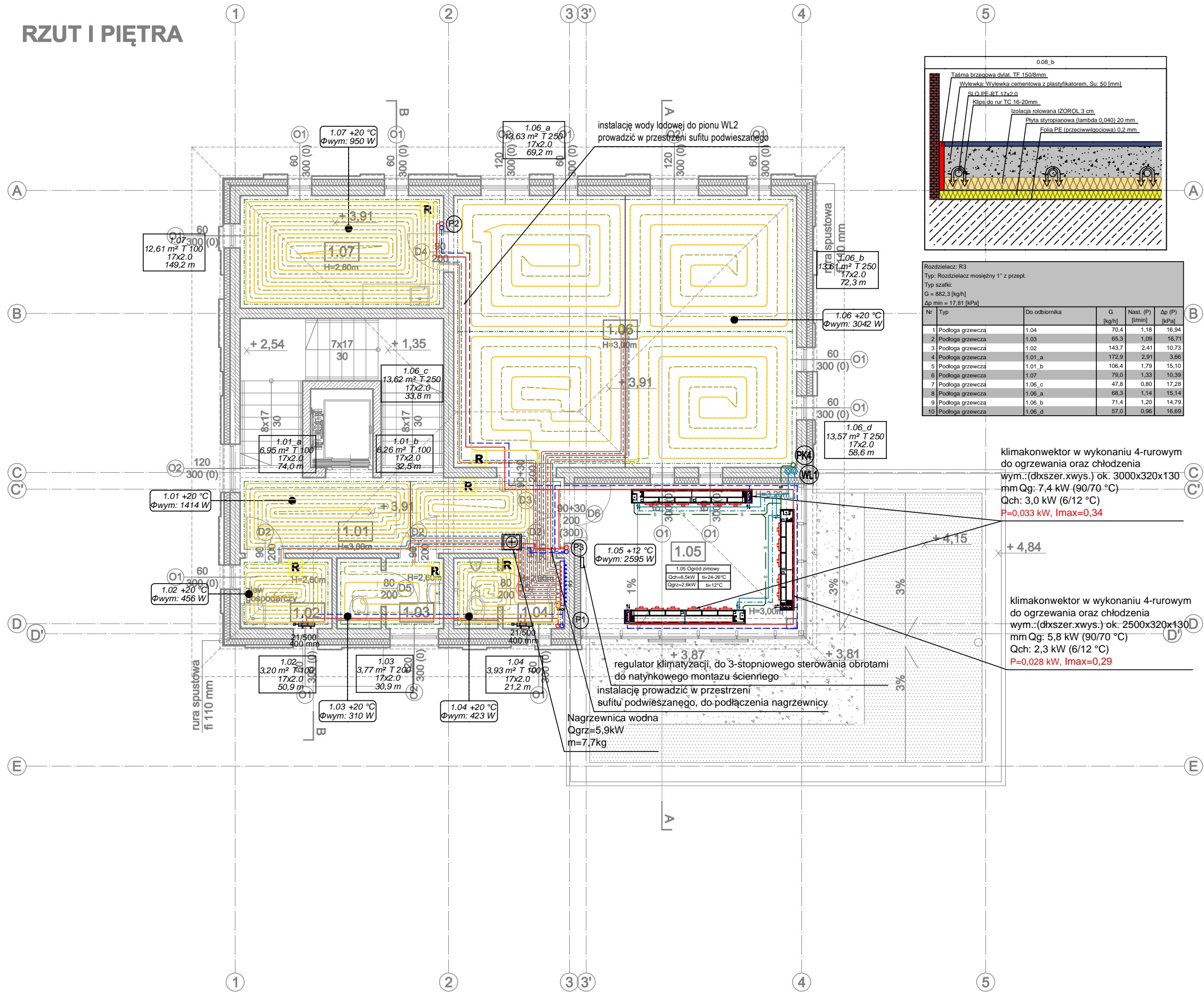


RZUT I PIĘTRA



ZESTAWIENIE POMIESZCZEŃ - PARTER

0.01	WIATROŁAP
8,10 m <sup>2</sup>	plytki gresowe
0.02	KŁATKA SCHODOWA
32,30 m <sup>2</sup>	plytki gresowe
0.03	WC DLA NIEPEŁNOSP.
4,60 m <sup>2</sup>	plytki gresowe
0.04	POMIESZCZENIE SOCJALNE
13,25 m <sup>2</sup>	plytki gresowe
0.05	SZATNIA DAMSKO-MĘSKA
17,80 m <sup>2</sup>	plytki gresowe
0.06	ŁAZIENKA 1
6,90 m <sup>2</sup>	plytki gresowe
0.07	ŁAZIENKA 2
7,00 m <sup>2</sup>	plytki gresowe
0.08	SALA REHABILITACYJNO - RELAKS.
57,40 m <sup>2</sup>	plytki gresowe
0.09	POM. GOSPODARCZE
14,15 m <sup>2</sup>	plytki gresowe
0.10	KORYTARZ
12,40 m <sup>2</sup>	plytki gresowe

RAZEM POW. UŻYTKOWA: 173,90m<sup>2</sup>

Legenda:

- ściany istniejące
- elementy do rozbiórki
- projektowane ściany ceramiczne

Legenda:

- 0.13 +5 °C  
Φwym: 1388 W
- 21KV/500  
400 mm  
+100mm
- przewody instalacji c.o. prowadzone w posadzce w warstwie izolacji (Z+P)
- przewody instalacji wody lodowej (Z+P)
- przełącza o.p. (Z+P)
- podłoga grzewcza
- przewody odprowadzenia skroplin
- R
- sterownik pomieszczeniowy
- (P1) (WL1)
- oznaczenie pionów c.o./c.l., wody lodowej

UWAGI:

- Przewody instalacji c.o. zaprojektowano z rur tworzywowych wielowarstwowych.
- Przewody instalacji c.o. prowadzić w posadzce w warstwie izolacji.
- Podłączenia do grzejników oraz rozdzielaczy ogrzewania podłogowego wykonać w bruzdach ściennych.
- Grzejniki montować na wysokości min. 15 cm nad posadzką.
- Podłączenia do grzejników wykonać od ściany.
- Sterownik zamontować na wysokości 1,5 m ponad posadzką.
- Wszystkie przewody w miejscach przejść przez dyktację i przegrody budowlane należy zabezpieczyć peszlami na długości ok 30cm.
- W otworach drzwiowych miejsce prowadzenia profili dyktacyjnych należy uzgodnić z architektem (proponowanym prowadzeniem jest ułożenie pod skrzydłem drzwiowym).
- W miejscu styku pola grzewczego z przegrodami budowlanymi należy zamontować pasek brzożowy pełniący funkcję dyktacji.
- Wszystkie roboty należy wykonać zgodnie z Polskimi Normami, Warunkami Technicznymi Wykonania i Odbioru Robót oraz zgodnie ze sztuką budowlaną.
- Rysunki rozpatrywać łącznie z informacjami zawartymi w części opisowej oraz z dokumentacją branżową (instalacje, elektryka itd).
- Sposób posadowienia urządzeń wg. projektu konstrukcyjnego.
- Uwagi i opisy zamieszczane w części rys. projektu stanowią integralną część niniejszego opracowania.
- Użyte w dokumentacji projektowej i specyfikacjach technicznych nazwy firm, wyrobów budowlanych czy technologii należy traktować w myśl art. 29 ust. 3 ustawy "Prawo zamówień publicznych" jako informację nt. oczekiwanego standardu poziomu jakości, a nie ściśle jako wyrob konieczny do użycia. Możliwe jest zastosowanie innych równoważnych wyrobów budowlanych i technologii, których zastosowanie zagwarantuje spełnienie warunków podstawowych (art 5 ust Prawo Budowlane, ustawa o wyrobach budowlanych) oraz pozwoli na zachowanie standardu i poziomu jakości równoważnego, lub nie gorszego od określonego w projekcie i specyfikacjach. Ewentualne rozwiązania zamienne uzgodnić pisemnie z Inwestorem i projektantem.
- Wszystkie wymiary, otwory i rżnię należy sprawdzić na budowie, a wszelkie odstępstwa należy korygować przy udziale projektanta i użytkownika, prace montażowe wykonywać zgodnie z obowiązującymi przepisami BHP, zarządzeniami oraz normami PN.
- Wszystkie przejścia przez przegrody wydzielenia pożarowego w klasie odpowiadającej odporności ogniowej danej przegrody (również w ewentualnych przegrodach p.poż. nie oznaczonych na podkładach architektonicznych).
- Wszelkie wątpliwości i niejasności należy wyjaśnić z projektantem.

OKŁADZINY PODŁOGOWE:

NALEŻY DOKŁADNIE PRZESTRZEGAĆ ZALECEŃ ORAZ WYTYCZNYCH  
PRODUKTÓW OKŁADZIN PODŁOGOWYCH ODNOSNIE MONTAŻU, UKŁADANIA  
ORAZ EKSPLOATACJI DANEJ OKŁADZINY Z OGRZEWANIEM PODŁOGOWYM!

NR RYS.:  ICO-02	TEMAT:	PROJEKT BUDOWLANY PRZEBUDOWY I ROZBUDOWY BUDYNKU BYŁEGO PROSEKTORIUM WRAZ Z ZAGOSPODAROWANIEM TERENU PRZY UL. WAŁOWEJ 30 W WODZISŁAWIU ŚLĄSKIM		
	W RAMACH ZADANIA:	ROZBUDOWA BUDYNKU ORAZ PRZYSTOSOWANIE TERENU PRZY UL. WAŁOWEJ 30 W WODZISŁAWIU ŚLĄSKIM NA POTRZEBY REALIZACJI PROJEKTU P.N. OAZA AKTYWNOŚCI		
	ETAP:	PROJEKT WYKONAWCZY		
	BRANŻA:	SANITARNA		
DATA: sierpień 2017 r.	ADRES:	ul. Wałowa 30, 44-300 Wodzisław Śląski		
	INWESTOR:	Powiatowe Centrum Pomocy Rodzinie w Wodzisławiu Śląskim ul. Wałowa 30, 44-300 Wodzisław Śląski		
SKALA: 1:100	NAZWA RYSUNKU: INSTALACJA GRZEWczo CHŁODZĄCA - RZUT 1 PIĘTRA			
PROJEKTOWAŁ:	mgr inż. Mirosław Wyderka		upr. nr SLK/2776/PWOS/09	<i>Wyderka</i>
SPRAWDZIŁ:	mgr inż. Lidia Wyderka		upr. nr SLK/4943/POOS/13	<i>Wyderka</i>
OPRACOWAŁ:	mgr inż. Izabela Kiepusa			<i>Kiepusa</i>