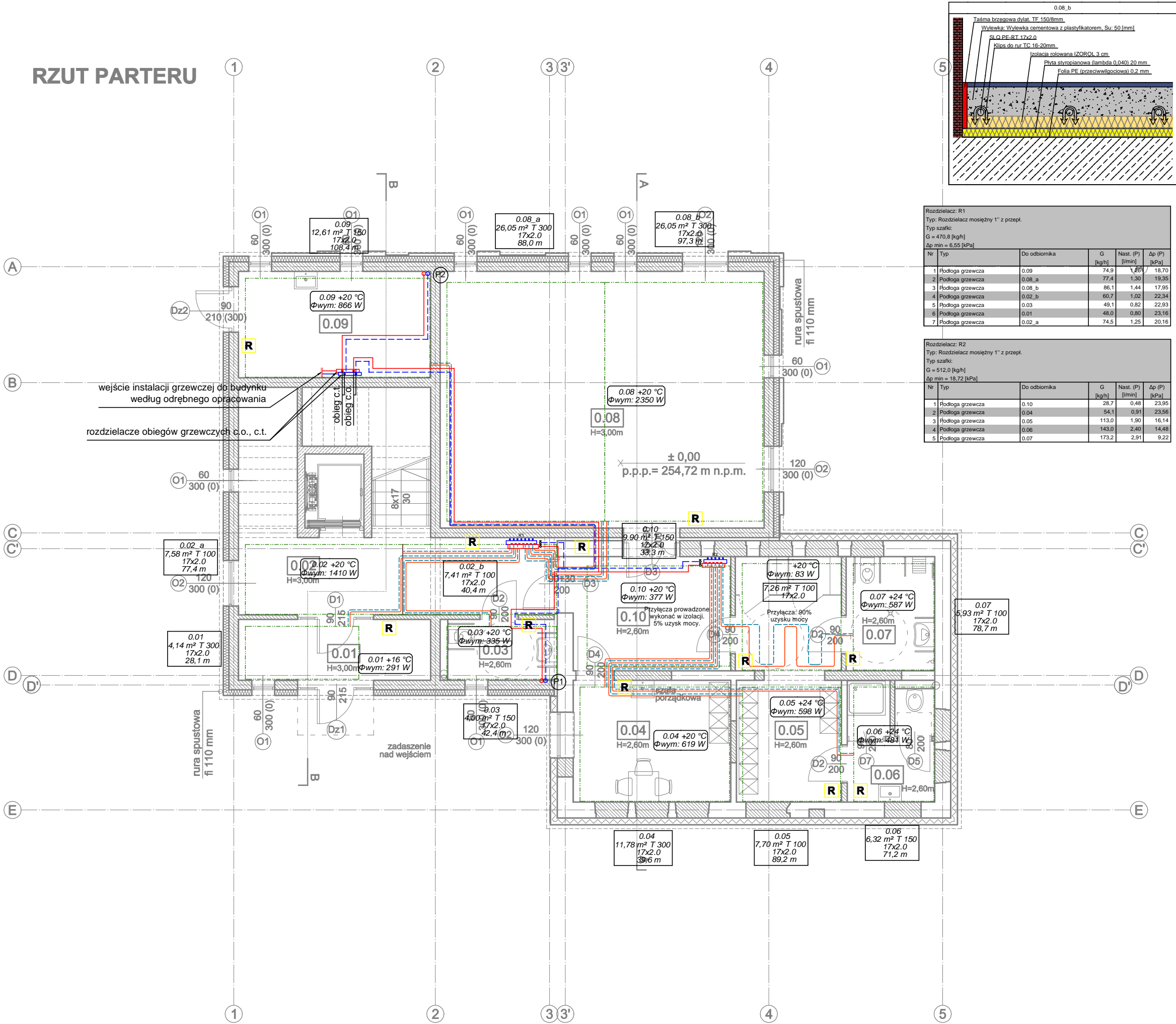


RZUT PARTERU



ZESTAWIENIE POMIESZCZEŃ - PARTER

0.01	WIATROŁĄP
8,10 m ²	płytki gresowe
0.02	KŁATKA SCHODOWA
32,30 m ²	płytki gresowe
0.03	WC DLA NIEPEŁNOSP.
4,80 m ²	płytki gresowe
0.04	POMIESZCZENIE SOCJALNE
13,25 m ²	płytki gresowe
0.05	SZATNIA DAMSKO-MĘSKA
17,80 m ²	płytki gresowe
0.06	ŁAZIENKA 1
6,90 m ²	płytki gresowe
0.07	ŁAZIENKA 2
7,00 m ²	płytki gresowe
0.08	SALA REHABILITACYJNO - RELAKS.
57,40 m ²	płytki gresowe
0.09	POM. GOSPODARCZE
14,15 m ²	płytki gresowe
0.10	KORYTARZ
12,40 m ²	płytki gresowe

RAZEM POW. UŻYTKOWA: 173,90m2

Legenda:

- ściany istniejące
- elementy do rozbiórki
- projektowane ściany ceramiczne

Legenda:

- opis pomieszczenia:
nr pom.; temp. obl.;
straty ciepła
- 21kV/500
400 mm
+50mm
- grzejnik płytowy dolno-zasilany
- przewody instalacji c.o. (Z+P)
- przewody instalacji wody lodowej (Z+P)
- przełącza o.p. (Z+P)
- podłoga grzewcza
- sterownik pomieszczeniowy
- oznaczenie pionów c.o./c.t., wody lodowej

UWAGI:

- Przewody instalacji c.o. zaprojektowano z rur tworzywowych wielowarstwowych.
- Przewody instalacji c.o. prowadzić w posadzce w warstwie izolacji.
- Podjęć do grzejników oraz rozdzielaczy ogrzewania podłogowego wykonać w bruzdach ściennych.
- Grzejniki montować na wysokości min. 15 cm nad posadzką.
- Podjęć do grzejników wykonać od ściany.
- Sterownik zamontować na wysokości 1,5 m ponad posadzką.
- Wszystkie przewody w miejscach przejść przez dyktację i przegrody budowlane należy zabezpieczyć pieszami na długości ok 30cm.
- W otworach drzwiowych miejsce prowadzenia profili dyktacyjnych należy uzgodnić z architektem (proponowanym prowadzeniem jest ułożenie pod skrzydłem drzwiowym).
- W miejscu styku pola grzewczego z przegrodami budowlanymi należy zamontować pasek brzegowy pełniący funkcję dyktacji.
- Wszystkie roboty należy wykonać zgodnie z Polskimi Normami, Warunkami Technicznymi Wykonania i Odbioru Robót oraz zgodnie ze sztuką budowlaną.
- Rysunki rozpatrywać łącznie z informacjami zawartymi w części opisowej oraz z dokumentacją branżową (instalacje, elektryka itp.).
- Sposób posadowienia urządzeń wg. projektu konstrukcyjnego.
- Uwagi i opisy zamieszczone w części rys. projektu stanowią integralną część niniejszego opracowania.
- Użyć w dokumentacji projektowej i specyfikacjach technicznych nazwy firm, wyrobów budowlanych czy technologii należy traktować w myśl art. 29 ust. 3 ustawy "Prawo zamówień publicznych" jako informację nt. oczekiwanego standardu poziomu jakości, a nie ściśle jako wyrob konieczny do użycia. Możliwe jest zastosowanie innych równoważnych wyrobów budowlanych i technologii, których zastosowanie zagwarantuje spełnienie warunków podstawowych (art. 5 ust. 1 Prawo Budowlane, ustawa o wyrobach budowlanych) oraz pozwoli na zachowanie standardu i poziomu jakości równoważnych lub nie gorszego od określonego w projekcie i specyfikacjach. Ewentualne rozwiązania zamienne uzgodnić pisemnie z Inwestorem i projektantem.
- Wszystkie wymiary, otwory i rzędne należy sprawdzić na budowie, a wszelkie odstępstwa należy korygować przy udziale projektanta i użytkownika, prace montażowe wykonywać zgodnie z obowiązującymi przepisami BHP, zarządzeniami oraz normami PN.
- Wszystkie przejścia przez przegrody wydzielenia pożarowego w klasie odpowiadającej odporności ogniowej danej przegrody (również w ewentualnych przegrodach p.poz. nie oznaczonych na podkładach architektonicznych).
- Wszelkie wątpliwości i niejasności należy wyjaśnić z projektantem.
- Obowiązuje forma pisma.

OKŁADZINY PODŁOGOWE:

Należy dokładnie przestrzegać założeń oraz wytycznych producentów okładzin podłogowych co do montażu, układania oraz eksploatacji danej okładziny z ogrzewaniem podłogowym!

NR RYS.: ICO-01	TEMAT:	PROJEKT BUDOWLANY PRZEBUDOWY I ROZBUDOWY BUDYNKU BYŁEGO PROSEKTORIUM WRAZ Z ZAGOSPODAROWANIEM TERENU PRZY UL. WAŁOWEJ 30 W WODZISŁAWIU ŚLĄSKIM		
	W RAMACH ZADANIA:	ROZBUDOWA BUDYNKU ORAZ PRZYSTOSOWANIE TERENU PRZY UL. WAŁOWEJ 30 W WODZISŁAWIU ŚLĄSKIM NA POTRZEBY REALIZACJI PROJEKTU P.N. OAZA AKTYWNOŚCI		
	ETAP:	PROJEKT BUDOWLANY		
	BRANŻA:	SANITARNA		
DATA: lipiec 2017 r.	ADRES:	ul. Wałowa 30, 44-300 Wodzisław Śląski		
	INWESTOR:	Powiatowe Centrum Pomocy Rodzinie w Wodzisławiu Śląskim ul. Wałowa 30, 44-300 Wodzisław Śląski		
SKALA: 1:100	NAZWA RYSUNKU: INSTALACJA GRZEWczo CHŁODZĄCA - RZUT PARTERU			
PROJEKTOWAŁ:	mgr inż. Mirosław Wyderka		upr. nr SLK/2776/PWOS/09	
SPRAWDZIŁ:	mgr inż. Lidia Wyderka		upr. nr SLK/4943/POOS/13	
OPRACOWAŁ:	mgr inż. Izabela Kiepora			